

学校歯科保健通信

VOL. 3

「第79回全国小学生歯みがき大会」

締め切り迫る！

申し込みは **2月28日** まで！

例年開催されている「全国小学生歯みがき大会」が、今年も6月に開催されます。

新型コロナの感染リスクを考えると、学校での歯科保健活動や昼食後の歯みがきはなかなか難しいですね。でも、一方で「子どものむし歯が増えてしまわないか…」も心配。そんな悩みの養護先生方に提案です。「歯と口の健康」を全国の小学生と一緒に学ぶことで、自身の健康づくりだけでなく、自分自身を磨くことにつながるプログラムを一度経験してみませんか？

昨年開催された第78回大会では、福井県内小学校196校のうち93校が参加しました。2年前の第77回ではなんと122校もの参加がありました。参加率は驚異の63%！ 3校のうち2校が参加している割合です。

「毎年継続して参加している小学校が多い」という特徴がありますが、まだ一度も参加したことのない先生方は「一体どんなプログラムになっているのか」気になりませんか？ 子どもたちも生き生きと積極的に学べるプログラムなんです。もちろん「新しい生活様式」に合わせたスタイルになっています。

以前は「ネットを通してのLIVE開催」だったために日時が決められており、参加したくても学校側の時間割の都合やネット接続が困難などの理由で参加できなかった学校も多かったのです。でも、最近「DVDでの参加」へと変更になり、各学校で都合の良い時間帯に手軽に開催できるようになりました。

申し込みは2月28日までです。今すぐ下記のアドレスよりお申し込みを！

ライオン歯科衛生研究所

検索

<https://www.lion-dent-health.or.jp/>

また、このライオン歯科衛生研究所のHPでは歯科保健活動に役立つコンテンツがたくさんありますが、なんと無料で利用できます。学校歯科保健活動にぜひご活用ください。

第79回 全国小学生 歯みがき大会

参加のご案内

大会期間 2022年6月1日(水)~10日(金)

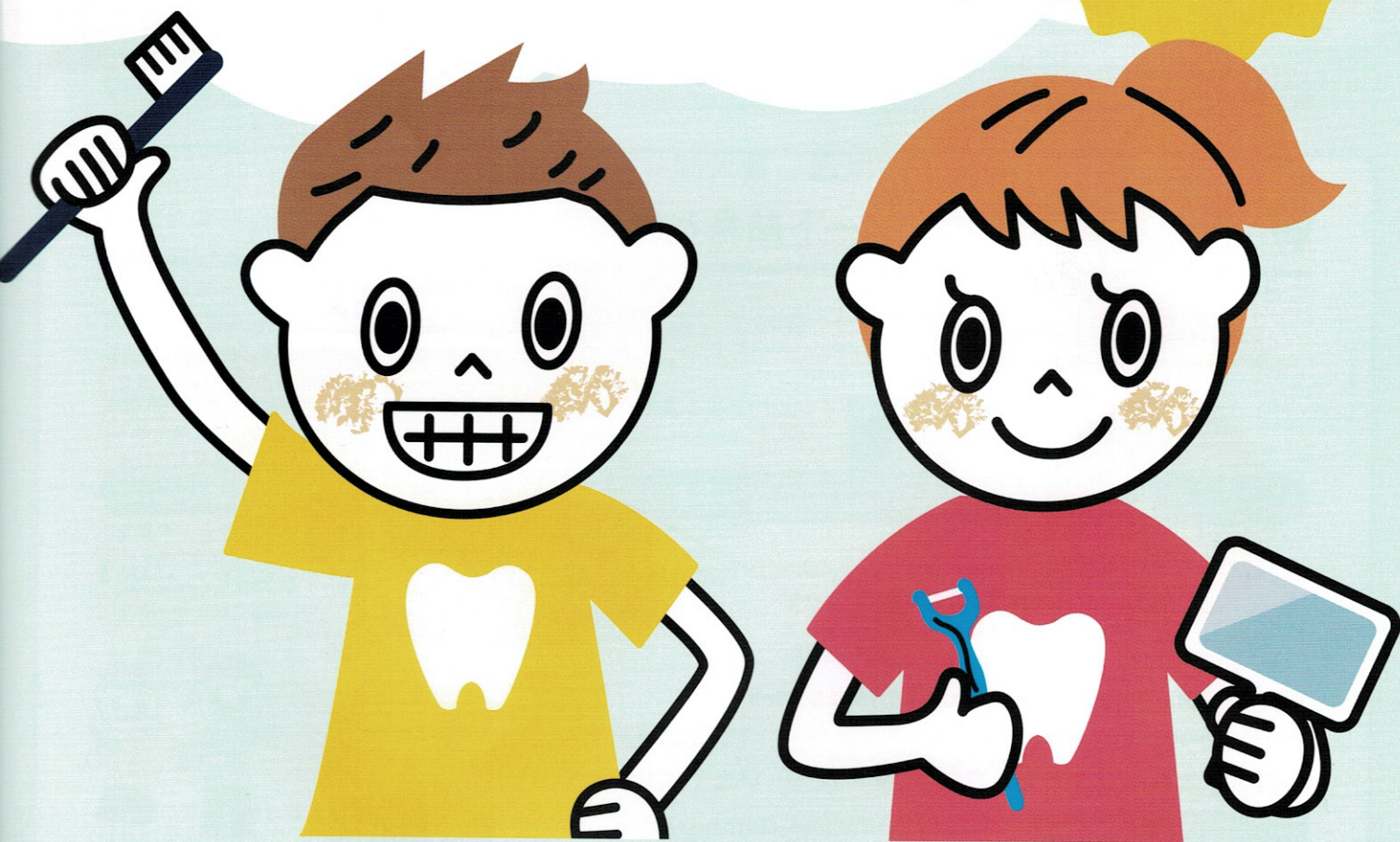


DVDで参加する
歯みがき大会です

1校時で実施
できます!

歯と自分を見がこう。

全国の小学生と一緒に学ぶ歯と口の健康



主催：(公社)日本学校歯科医会 (一財)東京都学校保健会 ライオン株式会社 (公財)ライオン歯科衛生研究所

後援：文部科学省 東京都教育委員会 (公財)日本学校保健会 (公社)日本歯科医師会 (公社)東京都歯科医師会 (公社)東京都学校歯科医会 (公社)日本歯科衛生士会



開催概要 期間中に大会DVDで参加することができます。

大会期間 2022年6月1日(水)～10日(金)

参加対象 小学校5年生 ※4年生・6年生でも参加いただけます。
※いずれか1学年の参加となります。

定員 5,000校／290,000人(先着順)

参加費用 無料 ※使用する教材(児童用ドリル、歯ブラシ、デンタルフロスなど)も無償で提供します。

申込期間 2022年1月5日(水)10:00～
2月28日(月)24:00まで

申込方法 ライオン歯科衛生研究所のホームページにアクセスしていただき、トップページの「全国小学生歯みがき大会」バナーをクリック。必要事項を入力の上お申し込みください。
インターネットでのお申し込みができない場合は、事務局へお問い合わせください。
別途お申し込み方法をご案内いたします。
※第79回大会ホームページは、10月中旬公開予定です。

提供教材 ※予定

児童用



児童用ドリル



歯ブラシ



デンタルフロス

指導者用



大会DVD



大会サポートBOOK

ライオン歯科衛生研究所

検索

<https://www.lion-dent-health.or.jp/>



※画像はイメージです。

歯みがき大会参加の流れ

申込み
(1月5日～2月28日)

インターネットからお申し込みいただけます。
お申し込みの際には、下記、注意事項をご確認ください。
1. 登録後、事務局から定期的なご連絡をいたしますので、必ず、学校のパソコンからお申し込みください。
※個人のパソコンや、スマートフォンからの申し込みはご遠慮ください。
2. 学校歯科医とご相談の上、お申し込みください。

大会使用教材の
確認
(5月下旬)

大会で使用する教材を学校宛にお送りします。指導案などのサポート教材もお送りします。

歯みがき大会
開催
(6月1日～6月10日)

お送りするDVD教材を視聴する形でご参加いただけます。

事後アンケート
ご提出
(6月中)

今後の大会運営のために簡単なアンケートへのご協力をお願いしております。

詳細につきましては、2022年4月上旬に送付いたします
「大会参加マニュアル」をご確認ください。

お問い合わせ先

第79回全国小学生歯みがき大会事務局

受付期間

2022年1月5日(水)～6月30日(木) ※平日9:00～17:00

電話

0120(253)641

メールアドレス

contact@hamigakitakai.net

公益財団法人

ライオン歯科衛生研究所

〒130-8644 東京都墨田区本所1-3-7

電話 03(3626)6480

メール 6480@lion.co.jp



ミックス
責任ある木質資源を
使用した証
FSC® C017928

第78回全国小学生歯みがき大会 都道府県別参加申込み校一覧

【確定】

都道府県	学校数	第78回大会				77回 校数	政令都市 県庁所在地	学校数	第78回大会		77回 校数
		校数	参加人数	参加率	前年比				校数	参加人数	
北海道	999	118	6,962	11.8%	112.4%	105	札幌市	202	66	5,327	60
青森県	269	101	3,786	37.5%	112.2%	90	青森市	43	21	1,129	17
岩手県	304	63	2,203	20.7%	112.5%	56	盛岡市	42	8	510	8
宮城県	381	148	7,021	38.8%	98.0%	151	仙台市	126	31	2,229	39
秋田県	191	30	1,188	15.7%	96.8%	31	秋田市	41	11	533	14
山形県	244	27	1,200	11.1%	81.8%	33	山形市	36	4	195	4
福島県	428	82	3,972	19.2%	105.1%	78	福島市	48	16	508	12
茨城県	476	295	15,850	62.0%	98.7%	299	水戸市	35	16	1,040	16
栃木県	350	91	4,618	26.0%	90.1%	101	宇都宮市	70	7	348	7
群馬県	309	54	3,080	17.5%	84.4%	64	前橋市	50	7	407	6
埼玉県	814	306	24,153	37.6%	100.0%	306	さいたま市	108	35	3,719	36
千葉県	777	93	6,309	12.0%	72.7%	128	千葉市	113	19	1,617	27
東京都	1,328	136	10,648	10.2%	87.2%	156	横浜市	856	12	1,243	16
神奈川県	887	64	6,290	7.2%	84.2%	76	川崎市	118	22	2,827	25
新潟県	452	92	4,757	20.4%	98.9%	93	相模原市	73	1	75	2
山梨県	177	37	1,412	20.9%	78.7%	47	新潟市	108	39	2,375	46
長野県	365	59	3,278	16.2%	81.9%	72	甲府市	30	1	120	1
富山県	183	25	1,548	13.7%	67.6%	37	長野市	59	8	647	8
石川県	204	79	3,788	38.7%	95.2%	83	富山市	68	8	640	14
福井県	196	93	3,781	47.4%	76.2%	122	金沢市	56	15	1,045	19
岐阜県	367	233	12,408	63.5%	97.1%	240	福井市	52	17	853	29
静岡県	509	41	2,297	8.1%	75.9%	54	岐阜市	48	27	2,453	25
愛知県	969	223	16,360	23.0%	101.4%	220	静岡市	91	10	511	14
三重県	372	78	3,697	21.0%	92.9%	84	浜松市	99	8	762	6
滋賀県	220	60	4,007	27.3%	84.5%	71	名古屋市	266	65	4,529	53
京都府	371	34	1,870	9.2%	97.1%	35	津市	50	10	355	9
大阪府	996	237	15,959	23.8%	92.2%	257	大津市	38	7	554	10
兵庫県	754	132	7,370	17.5%	85.7%	154	京都市	168	13	840	11
奈良県	202	44	1,978	21.8%	102.3%	43	大阪市	301	81	4,721	93
和歌山県	248	79	2,712	31.9%	98.8%	80	堺市	94	46	3,701	49
鳥取県	118	42	1,832	35.6%	110.5%	38	神戸市	168	32	2,461	33
島根県	200	36	1,216	18.0%	124.1%	29	奈良市	49	5	118	3
岡山県	389	101	4,645	26.0%	94.4%	107	和歌山市	54	28	1,486	25
広島県	475	52	3,108	10.9%	85.2%	61	鳥取市	40	20	988	19
山口県	303	156	7,064	51.5%	183.5%	85	松江市	35	11	539	8
徳島県	190	33	979	17.4%	75.0%	44	岡山市	95	23	1,488	28
香川県	160	39	2,475	24.4%	79.6%	49	広島市	147	20	1,538	25
愛媛県	281	124	5,875	44.1%	100.0%	124	山口市	34	22	1,143	8
高知県	228	25	885	11.0%	108.7%	23	徳島市	33	4	229	8
福岡県	729	109	7,269	15.0%	76.8%	142	高松市	50	11	1,050	13
佐賀県	164	31	2,241	18.9%	96.9%	32	松山市	61	31	2,678	32
長崎県	327	58	2,221	17.7%	96.7%	60	高知市	42	7	419	6
熊本県	340	64	3,004	18.8%	81.0%	79	北九州市	133	34	2,185	41
大分県	266	54	1,996	20.3%	93.1%	58	福岡市	149	6	342	8
宮崎県	238	96	5,849	40.3%	99.0%	97	佐賀市	36	11	854	12
鹿児島県	507	205	8,505	40.4%	115.8%	177	長崎市	73	2	65	4
沖縄県	268	111	8,689	41.4%	79.9%	139	熊本市	93	12	832	14
国内合計	19,525	4,490	252,355	23.0%	95.3%	4,710	大分市	56	6	906	6
海外		8	315		66.7%	12	宮崎市	49	29	2,772	31
総合計	19,525	4,498	252,670	23.0%	95.3%	4,722	鹿児島市	82	35	2,977	25
							那覇市	36	20	2,065	20
							合計	5,004	1,000	72,948	1045